

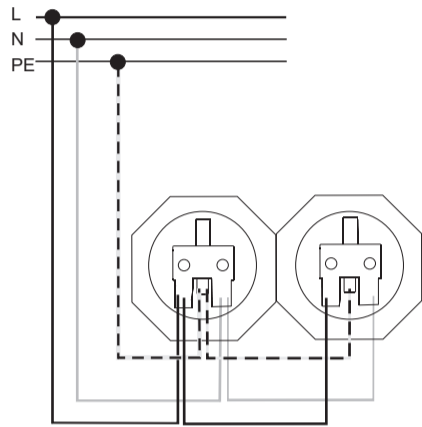


Installationshinweise:

Schutzkontaktsteckdose 16 A, 250 V~

1. Strom über Sicherung abschalten, Spannungsfreiheit prüfen.
2. Leitungsenden ca. 10 mm abisolieren.
3. Einzeladern gemäß Anschlussskizze fachgerecht anschließen.
4. Bei Bedarf können die Adern durch Drücken des Löseknopfes und gleichzeitiger Drehbewegung der Adern wieder gelöst werden.
5. Gerät in der Dose ausrichten und mit Spreizkrallen oder Dosenschrauben befestigen.
6. Zur Kombination von Geräten die Randstücke an den zu verbindenden Kanten der Abdeckungen vorsichtig zur Vorderseite hin abziehen. Einen Verbindungsclip (in Verpackung beiliegend) vorsichtig an den zusammenliegenden Kanten der Einzelmodule eindrücken, bis dieser einrastet (s. Skizze Rahmen).
7. Korrekten Anschluss prüfen, erst bei einwandfreier Installation Spannung zuschalten.

Achtung! Die Installation darf nur im spannungsfreien Zustand durch eine Elektrofachkraft erfolgen. Die einschlägigen Bestimmungen sind zu beachten.

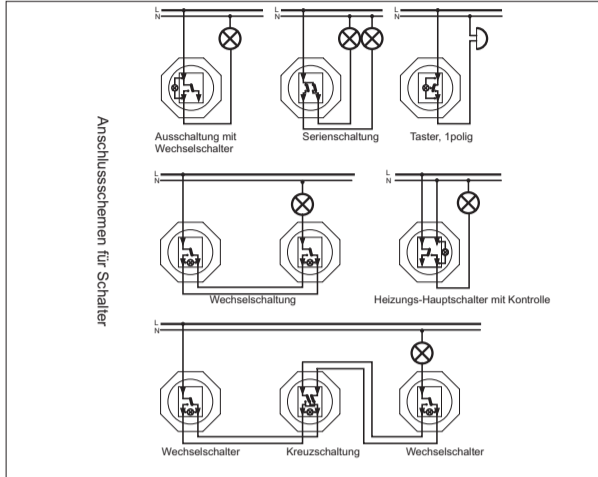


Installationshinweise:

Taster 10 A, 250 V~, Steckanschluss

1. Strom über Sicherung abschalten, Spannungsfreiheit prüfen.
2. Leitungsenden ca. 10 mm abisolieren.
3. Einzeladern gemäß Anschlussskizze (siehe Rückseite) fachgerecht anschließen.
4. Bei Bedarf können die Adern durch Drücken des Löseknopfes und gleichzeitiger Drehbewegung der Adern wieder gelöst werden.
5. Gerät in der Dose ausrichten und mit Spreizkrallen oder Dosenschrauben befestigen.
6. Zur Kombination von Geräten die Randstücke an den zu verbindenden Kanten der Abdeckungen vorsichtig zur Vorderseite hin abziehen. Einen Verbindungsclip (in Verpackung beiliegend) vorsichtig an den zusammenliegenden Kanten der Einzelmodule eindrücken, bis dieser einrastet (s. Skizze Rahmen).
7. Korrekten Anschluss prüfen, erst bei einwandfreier Installation Spannung zuschalten.

Achtung! Die Installation darf nur im spannungsfreien Zustand durch eine Elektrofachkraft erfolgen. Die einschlägigen Bestimmungen sind zu beachten.

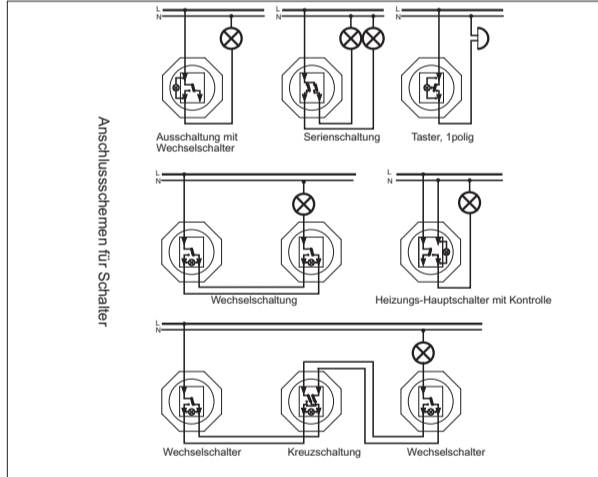


Installationshinweise:

Kontrollschalter 10 A, 250 V~, Steckanschluss

1. Strom über Sicherung abschalten, Spannungsfreiheit prüfen.
2. Leitungsenden ca. 10 mm abisolieren.
3. Einzeladern gemäß Anschlussskizze (siehe Rückseite) fachgerecht anschließen.
4. Bei Bedarf können die Adern durch Drücken des Löseknopfes und gleichzeitiger Drehbewegung der Adern wieder gelöst werden.
5. Gerät in der Dose ausrichten und mit Spreizkrallen oder Dosenschrauben befestigen.
6. Zur Kombination von Geräten die Randstücke an den zu verbindenden Kanten der Abdeckungen vorsichtig zur Vorderseite hin abziehen. Einen Verbindungsclip (in Verpackung beiliegend) vorsichtig an den zusammenliegenden Kanten der Einzelmodule eindrücken, bis dieser einrastet (s. Skizze Rahmen).
7. Korrekten Anschluss prüfen, erst bei einwandfreier Installation Spannung zuschalten.

Achtung! Die Installation darf nur im spannungsfreien Zustand durch eine Elektrofachkraft erfolgen. Die einschlägigen Bestimmungen sind zu beachten.

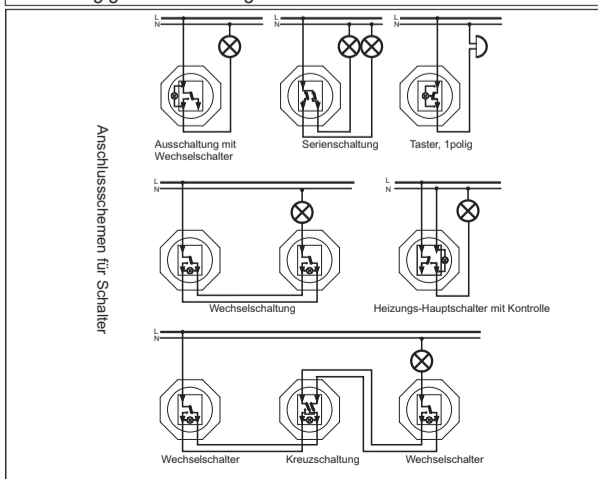


Installationshinweise:

Serienschalter: 10 A, 250 V~, Steckanschluss

1. Strom über Sicherung abschalten, Spannungsfreiheit prüfen.
2. Leitungsenden ca. 10 mm abisolieren.
3. Einzeladern je nach Schaltung gemäß Anschlussschema (siehe Rückseite) fachgerecht anschließen.
4. Bei Bedarf können die Adern durch Drücken des Löseknopfes wieder herausgezogen werden.
5. Gerät in der Dose ausrichten und mit Spreizkrallen oder Dosenschrauben befestigen.
6. Zur Kombination von Geräten die Randstücke an den zu verbindenden Kanten der Abdeckungen vorsichtig zur Vorderseite hin abziehen. Einen Verbindungsclip (in Verpackung beiliegend) vorsichtig an den zusammenliegenden Kanten der Einzelmodule eindrücken, bis dieser einrastet (s. Skizze Rahmen).
7. Schalterrahmen auf Sockel drücken, anschließend Wippe aufdrücken.
8. Korrekten Anschluss prüfen, erst bei einwandfreier Installation Spannung zuschalten.

Achtung! Die Installation darf nur im spannungsfreien Zustand durch eine Elektrofachkraft erfolgen. Die einschlägigen Bestimmungen sind zu beachten.

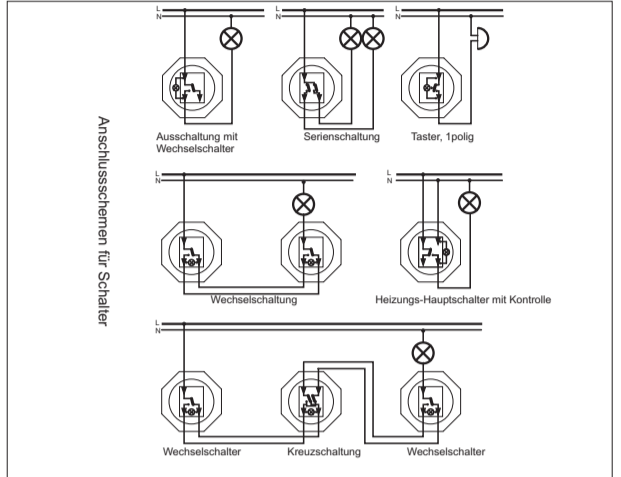


Installationshinweise:

Aus-/ Wechselschalter: 10 A, 250 V~

1. Strom über Sicherung abschalten, Spannungsfreiheit prüfen.
2. Leitungsenden ca. 10 mm abisolieren.
3. Einzeladern gemäß Anschlussskizze (siehe Rückseite) fachgerecht anschließen.
4. Bei Bedarf können die Adern durch Drücken des Löseknopfes und gleichzeitiger Drehbewegung der Adern wieder gelöst werden.
5. Gerät in der Dose ausrichten und mit Spreizkrallen oder Dosenschrauben befestigen.
6. Zur Kombination von Geräten die Randstücke an den zu verbindenden Kanten der Abdeckungen vorsichtig zur Vorderseite hin abziehen. Einen Verbindungsclip (in Verpackung beiliegend) vorsichtig an den zusammenliegenden Kanten der Einzelmodule eindrücken, bis dieser einrastet (s. Skizze Rahmen).
7. Korrekten Anschluss prüfen, erst bei einwandfreier Installation Spannung zuschalten.

Achtung! Die Installation darf nur im spannungsfreien Zustand durch eine Elektrofachkraft erfolgen. Die einschlägigen Bestimmungen sind zu beachten.

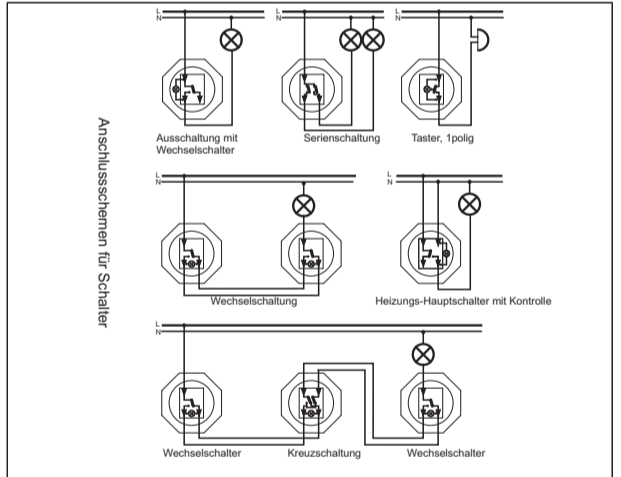


Installationshinweise:

Kreuzschalter 10 A, 250 V~, Steckanschluss

1. Strom über Sicherung abschalten, Spannungsfreiheit prüfen.
2. Leitungsenden ca. 10 mm abisolieren.
3. Einzeladern gemäß Anschlussskizze (siehe Rückseite) fachgerecht anschließen.
4. Bei Bedarf können die Adern durch Drücken des Löseknopfes und gleichzeitiger Drehbewegung der Adern wieder gelöst werden.
5. Gerät in der Dose ausrichten und mit Spreizkrallen oder Dosenschrauben befestigen.
6. Zur Kombination von Geräten die Randstücke an den zu verbindenden Kanten der Abdeckungen vorsichtig zur Vorderseite hin abziehen. Einen Verbindungsclip (in Verpackung beiliegend) vorsichtig an den zusammenliegenden Kanten der Einzelmodule eindrücken, bis dieser einrastet (s. Skizze Rahmen).
7. Korrekten Anschluss prüfen, erst bei einwandfreier Installation Spannung zuschalten.

Achtung! Die Installation darf nur im spannungsfreien Zustand durch eine Elektrofachkraft erfolgen. Die einschlägigen Bestimmungen sind zu beachten.



Installationshinweise:

Antennen-Steckdose

1. Abdeckung von der Steckdose abschrauben, Masseklemmung abschrauben (Bild 1 - Rückseite)
2. Bei Verwendung als Enddose bleibt der Abschlusswiderstand eingebaut, bei Durchgangsdosen wird stattdessen die Ausgangsleitung angeschlossen.
3. Leitungsmantel ca. 55 mm absetzen. Abmantelung, Abisolierung und Anschluss analog Bild 2.
4. Masseklemmung aufschrauben, analog Bild 3
5. Steckdose in der Dose ausrichten und mit Spreizkrallen oder Dosenschrauben befestigen.
6. Zur Kombination von Geräten die Randstücke an den zu verbindenden Kanten der Abdeckungen vorsichtig zur Vorderseite hin abziehen. Einen Verbindungsclip (in Verpackung beiliegend) vorsichtig an den zusammenliegenden Kanten der Einzelmodule eindrücken, bis dieser einrastet (s. Skizze Rahmen).
7. Antennensteckdosenabdeckung gemeinsam mit dem Rahmen mittels Schraube auf dem Sockel fixieren.

Achtung! Die Installation darf nur im spannungsfreien Zustand durch eine Elektrofachkraft erfolgen. Die einschlägigen Bestimmungen sind zu beachten.

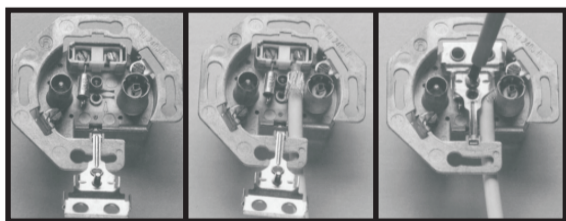


Bild 1

Bild 2

Bild 3

Installationshinweise:

Antennen-Steckdose

1. Abdeckung von der Steckdose abschrauben, Masseklemmung abschrauben (Bild 1)
2. Antennenleitung auf ca. 55 mm kürzen. Abmantelung, Abisolierung und Anschluss analog Bild 2.
3. Masseklemmung aufschrauben, analog Bild 3
4. Steckdose in der Dose ausrichten und mit Spreizkrallen oder Dosenschrauben befestigen.
5. Zur Kombination von Geräten die Randstücke an den zu verbindenden Kanten der Abdeckungen vorsichtig zur Vorderseite hin abziehen. Einen Verbindungsclip (in Verpackung beiliegend) vorsichtig an den zusammenliegenden Kanten der Einzelmodule eindrücken, bis dieser einrastet (s. Skizze Rahmen).
6. Antennensteckdosenabdeckung gemeinsam mit dem Rahmen mittels Schraube auf dem Sockel fixieren.

Achtung! Die Installation darf nur im spannungsfreien Zustand durch eine Elektrofachkraft erfolgen. Die einschlägigen Bestimmungen sind zu beachten.

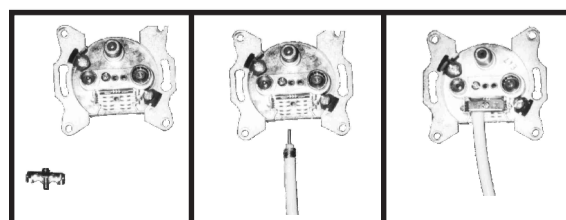


Bild 1

Bild 2

Bild 3

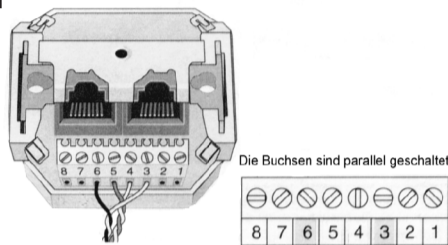
Installationshinweise:

ISDN-Steckdose

1. Abdeckung von der Steckdose abschrauben.
2. Fernmeldeleitung ca. 60 mm abmanteln, die Adern ca. 6 mm abisolieren.
3. ISDN-Dose gemäß Bild 1 (Rückseite) anschließen.
4. Steckdose in der Dose ausrichten und mit Spreizkrallen oder Dosenschrauben befestigen.
5. Zur Kombination von Geräten die Randstücke an den zu verbindenden Kanten der Abdeckungen vorsichtig zur Vorderseite hin abziehen. Einen Verbindungsclip (in Verpackung beiliegend) vorsichtig an den zusammenliegenden Kanten der Einzelmodule eindrücken, bis dieser einrastet (s. Skizze Rahmen).
6. ISDN-Abdeckung gemeinsam mit dem Rahmen mittels Schraube auf dem Sockel fixieren.

Achtung! Die Installation darf nur im spannungsfreien Zustand durch eine Elektrofachkraft erfolgen. Die einschlägigen Bestimmungen sind zu beachten.

Bild 1



Analog Terminal IEC-Norm	W	b	a	E
Analog Terminal Siemens	E	b	a	W
Analog Terminal Telekom	a	W	E	b
S ₀ ISDN Terminal	b ²	b ¹	a ¹	a ²
UP ₀ ISDN Terminal	b	a		

1. Paar
2. Paar

Anschlussbeispiel: Anschlussdose 2x8

Installationshinweise:

EV-Dimmer 20 - 300 VA

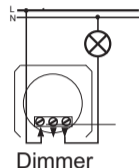
1. Stromkreis über Sicherung abschalten, Spannungsfreiheit prüfen.
2. Leitungsenden ca. 10 mm abisolieren.
3. Einzeladern gemäß entsprechender Anschlussskizze (Rückseite) anschließen.
4. Dimmer in der Dose ausrichten und mit Spreizkrallen oder Dosenschrauben befestigen.
5. Zur Kombination von Geräten die Randstücke an den zu verbindenden Kanten der Abdeckungen vorsichtig zur Vorderseite hin abziehen. Einen Verbindungsclip (in Verpackung beiliegend) vorsichtig an den zusammenliegenden Kanten der Einzelmodule eindrücken, bis dieser einrastet (s. Skizze Rahmen).
6. Gemeinsam mit dem Rahmen mittels Schraube bzw. Mutter auf dem Dimmersockel fixieren.
7. Korrekten Anschluss prüfen, Spannung einschalten.

Achtung! Die Installation darf nur im spannungsfreien Zustand durch eine Elektrofachkraft erfolgen. Die einschlägigen Bestimmungen sind zu beachten.

Fehlerhinweise

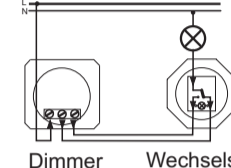
1. Zuerst Sicherung überprüfen, nur vorgeschriebene Sicherungen einsetzen.
2. Vor Austausch der Sicherung Spannungsfreiheit herstellen (Hauptsicherung ausschalten).
3. Bei Flackern der Beleuchtung prüfen, ob
 - a) die Mindestlast nicht unterschritten wird oder
 - b) der richtige Dimmertyp eingesetzt wird.

Ausschaltung



Dimmer

Wechselschaltung



Dimmer Wechselschalter

⊗ Glühlampe min. 20 - 300 Watt oder **elektronische** Trafos 20 - 300 VA

Achtung!

Die Installation darf nur im spannungsfreien Zustand durch eine Elektrofachkraft erfolgen.

Die einschlägigen Bestimmungen sind zu beachten.

Installationshinweise:

NV-Dimmer 20 - 500 VA

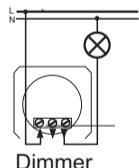
1. Stromkreis über Sicherung abschalten, Spannungsfreiheit prüfen.
2. Leitungsenden ca. 10 mm abisolieren.
3. Einzeladern gemäß entsprechender Anschlussskizze (Rückseite) anschließen.
4. Dimmer in der Dose ausrichten und mit Spreizkrallen oder Dosenschrauben befestigen.
5. Zur Kombination von Geräten die Randstücke an den zu verbindenden Kanten der Abdeckungen vorsichtig zur Vorderseite hin abziehen. Einen Verbindungsclip (in Verpackung beiliegend) vorsichtig an den zusammenliegenden Kanten der Einzelmodule eindrücken, bis dieser einrastet (s. Skizze Rahmen).
6. Gemeinsam mit dem Rahmen mittels Schraube bzw. Mutter auf dem Dimmersockel fixieren.
7. Korrekten Anschluss prüfen, Spannung einschalten.

Achtung! Die Installation darf nur im spannungsfreien Zustand durch eine Elektrofachkraft erfolgen. Die einschlägigen Bestimmungen sind zu beachten.

Fehlerhinweise

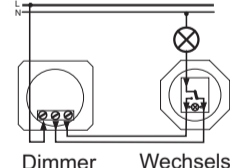
1. Zuerst Sicherung überprüfen, nur vorgeschriebene Sicherungen einsetzen.
2. Vor Austausch der Sicherung Spannungsfreiheit herstellen (Hauptsicherung ausschalten).
3. Bei Flackern der Beleuchtung prüfen, ob
 - a) die Mindestlast nicht unterschritten wird oder
 - b) der richtige Dimmertyp eingesetzt wird.

Ausschaltung



Dimmer

Wechselschaltung



Dimmer Wechselschalter

⊗ Glühlampe min. 20 - 500 Watt oder **Ringkerntrafos** 20 - 500 VA