

Funk-Lampenfassung LBUR-100

Die Funk-Lampenfassung kann Lampen mit E 27 Fassung verwendet werden.
Glühlampen max. 100 Watt Energiesparlampen max. 60 Watt
Um eine Überhitzung der Funk-Lampenfassung zu vermeiden sollen Lampen die eine gute Durchlüftung gewährleisten verwendet werden.
Siehe Abb. 3 **Sicherheitshinweis**

Installation

- 1) Hauptsicherung ausschalten bzw. Lampe vom Stromnetz trennen (ausstecken)
- 2) Funk-Lampenfassung in Lampen E27 Fassung schrauben und Glühbirne einsetzen. Abb. 1
- 3) Sicherung einschalten bzw. Lampe wieder einstecken.

Alle Sender von intertechno sind zur Schaltung geeignet.
Beachten sie auch die Bedienungsanleitung Ihres Senders.

Codierung

Halten Sie den Sender Ihrer Wahl bereit.

- 4.) LERNKNOPF (L) am Empfänger kurz drücken (1 sec.).
Rote LED blinkt. Abb. 2
- 5.) Am Sender die gewünschte Taste „EIN“ drücken.
Die Lampe schaltet **2 x**, zum Zeichen dass der neue Code angenommen wurde.

FERTIG !!

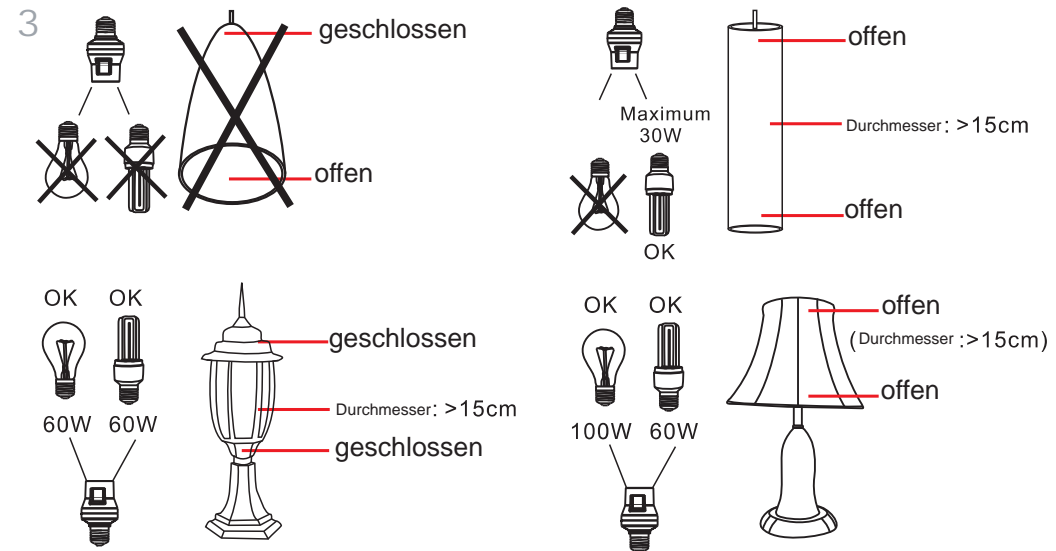
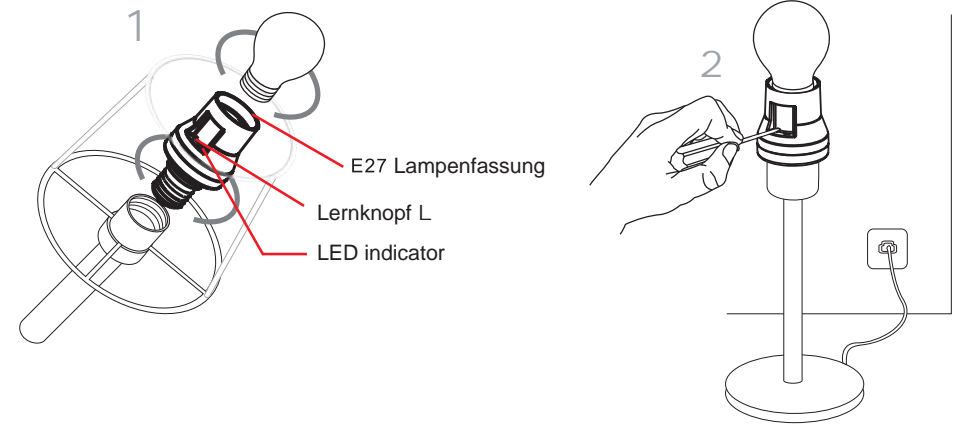
Bis zu **6** verschiedene Codes können insgesamt programmiert werden.
Dadurch ist auch eine geplante Gruppenschaltung sehr einfach zu lösen.
Mehrere Funkempfänger können sowohl einzeln als auch zugleich ein- und ausgeschaltet werden.

Die Codes bleiben auch nach einem Stromausfall oder Ausbau des Empfängers gespeichert.

Löschen der Codierung

Soll später **ein Code** am Empfänger gelöscht werden, dann wie unter 4) und 5) vorgehen.
Anstelle der „EIN“ Taste wird jedoch nun die „AUS“ Taste gedrückt.
Zum Löschen **aller** bereits gespeicherten **Codes** (reset) wird die Lerntaste „L“ ca. 6 sec. lange gedrückt. LED blinkt. Nun nochmals kurz die „L“ Taste drücken.
Alle Codes sind nun gelöscht. Die Sender werden für diesen Vorgang nicht benötigt.

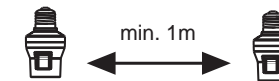
ACHTUNG : Der Empfänger muss von einem konzessionierten Elektriker eingebaut werden !!



Sicherheitshinweis

Nicht an Hängelampen die oben geschlossen sind oder einen zu geringen Durchmesser aufweisen, um eine Durchlüftung (Kühlung) zu gewährleisten einbauen.
Siehe Abb. 3

Mehrere Funk-Lampenfassungen sollen in einem Abstand von mindestens 1m montiert werden. Auch die Montage anderer Funk-Empfänger unter 1m Abstand kann die Funktion beeinträchtigen.



www.intertechno.at/CE

Das Produkt entspricht den Richtlinien 73/23/EWG und 99/5/EG
Funkschnittstellenparameter Sub-class 20
Wir erklären, dass die Sendestromabstrahlung unserer Funk-Produkte
keinerlei Gefährdung darstellen!

